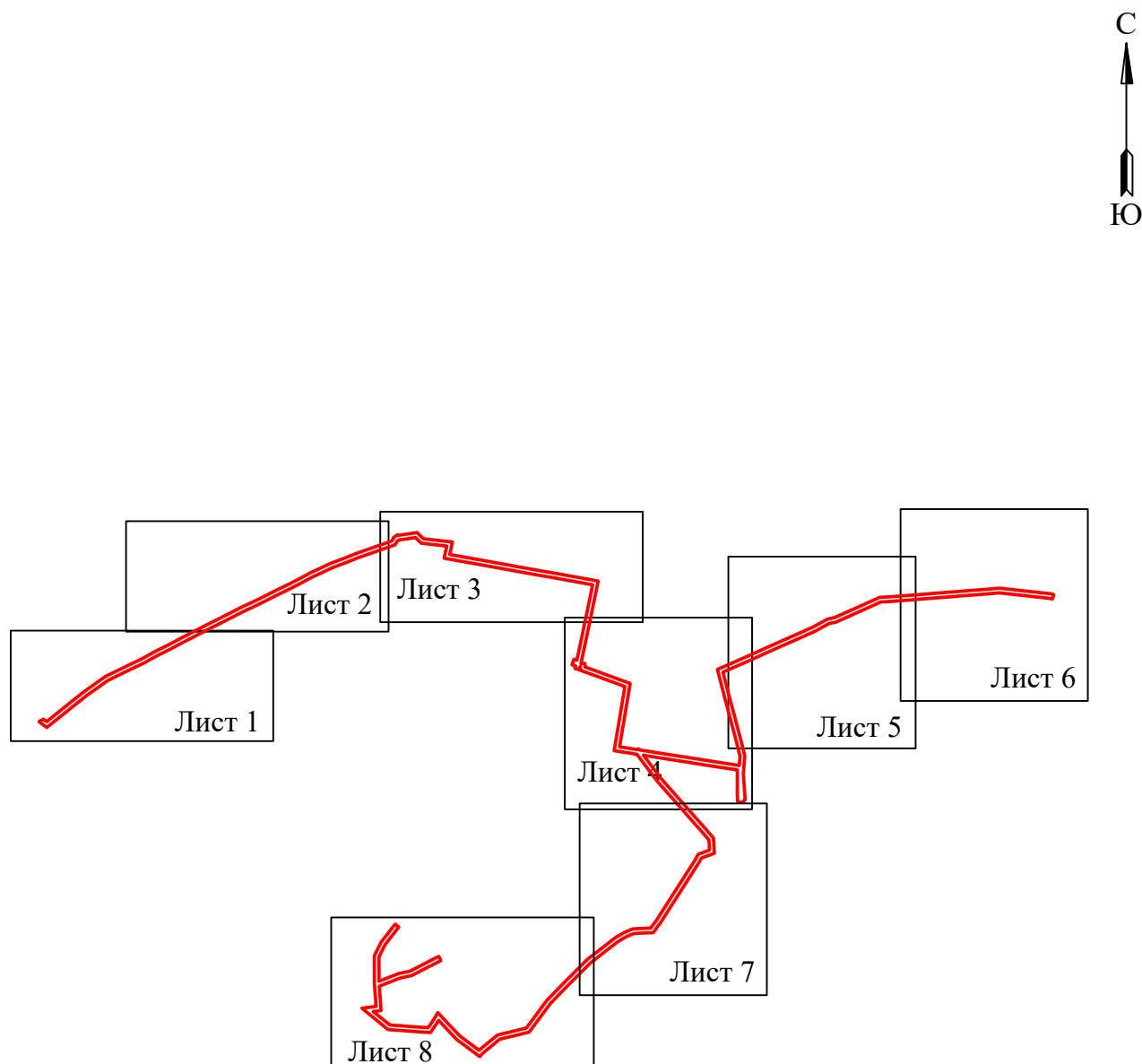


**Схема расположения границ**  
**для эксплуатации объекта электросетевого хозяйства**  
**«Электросетевой комплекс Подстанция 35/6 кВ «Скобелевка» (ВЛ-6 кВ ф. № 8, КТП-4226, ТП-4227)»**  
**(наименование объекта)**

**Обзорная схема границ объекта**



**Условные обозначения:**


 - граница устанавливаемого  
публичного сервитута



Схема расположения границ публичного сервитута  
для эксплуатации объекта электросетевого хозяйства  
«Электросетевой комплекс Подстанция 35/6 кВ «Скобелевка» (ВЛ-6 кВ ф. № 8, КТП-4226, ТП-4227)»  
(наименование объекта)



Масштаб 1:3000

Лист 1 из 8

Используемые условные знаки и обозначения:

	- обозначение характерной точки границы устанавливаемого публичного сервитута		- наименование населенного пункта
	- границы земельных участков, попадающих в зону публичного сервитута		- ось линии, контур объекта
	- граница кадастрового квартала		- граница населенного пункта, муниципального образования
	- номер кадастрового квартала		
	- кадастровый номер земельного участка		
	- граница устанавливаемого публичного сервитута		



Схема расположения границ публичного сервитута  
для эксплуатации объекта электросетевого хозяйства  
«Электросетевой комплекс Подстанция 35/6 кВ «Скобелевка» (ВЛ-6 кВ ф. № 8, КТП-4226, ТП-4227)»  
(наименование объекта)



Масштаб 1:3000

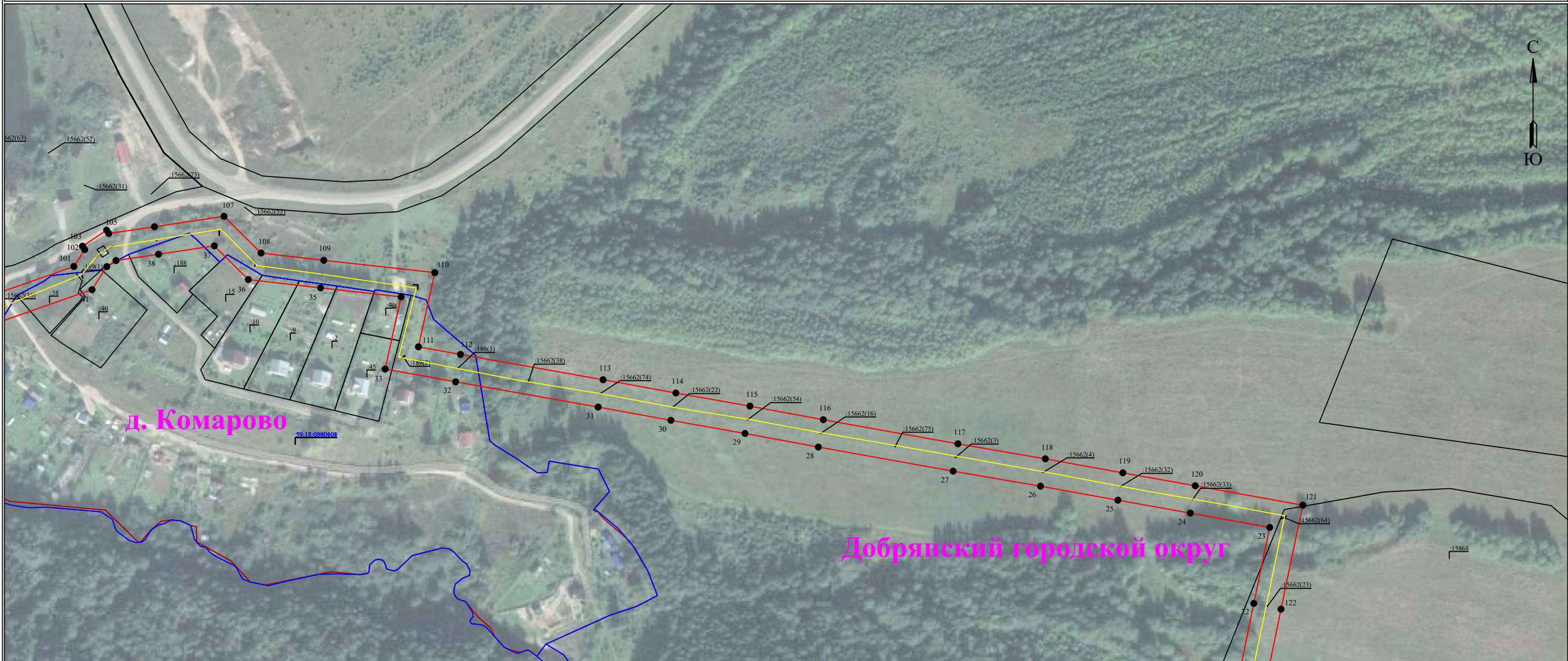
Лист 2 из 8

Используемые условные знаки и обозначения:

	- обозначение характерной точки границы устанавливаемого публичного сервитута		- наименование населенного пункта
	- границы земельных участков, попадающих в зону публичного сервитута		- ось линии, контур объекта
	- граница кадастрового квартала		- граница населенного пункта, муниципального образования
	- номер кадастрового квартала		
	- кадастровый номер земельного участка		
	- граница устанавливаемого публичного сервитута		



**Схема расположения границ публичного сервитута  
для эксплуатации объекта электросетевого хозяйства**  
**«Электросетевой комплекс Подстанция 35/6 кВ «Скобелевка» (ВЛ-6 кВ ф. № 8, КТП-4226, ТП-4227)»**  
**(наименование объекта)**



Масштаб 1:3000 Лист 3 из 8

**Используемые условные знаки и обозначения:**


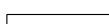
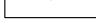




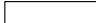

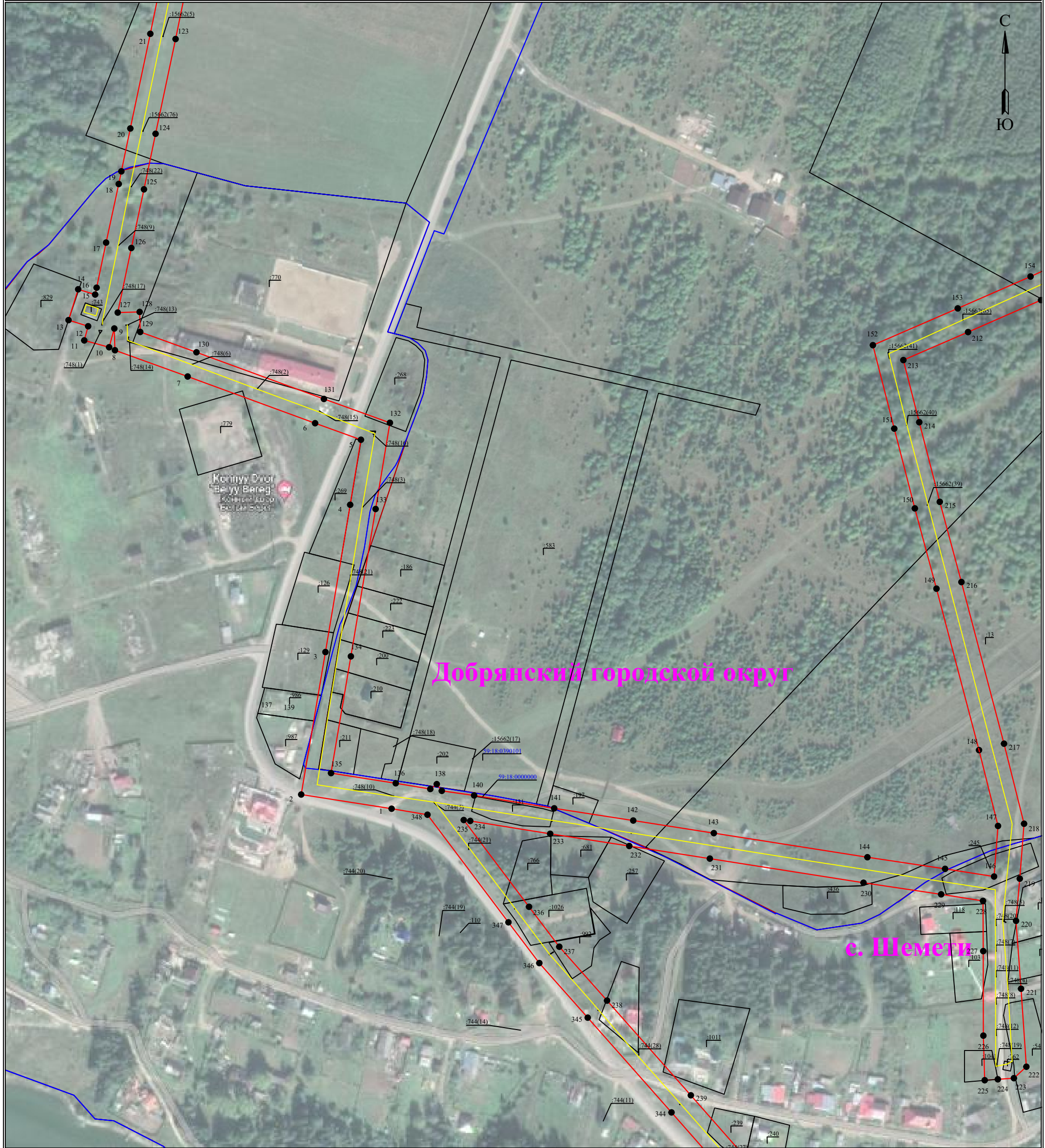
- |   |               |   |   |          |  |
|---|---------------|---|---|----------|--|
|  | 1             | - обозначение характерной точки границы устанавливаемого публичного сервитута |  | г. Пермь | - наименование населенного пункта                        |
|  |               | - границы земельных участков, попадающих в зону публичного сервитута          |  |          | - ось линии, контур объекта                              |
|  |               | - граница кадастрового квартала   |  |          | - граница населенного пункта, муниципального образования |
|  | 59:01:0000000 | - номер кадастрового квартала   |   |          |  |
|  | :123          | - кадастровый номер земельного участка  |   |          |  |
|  |               | - граница устанавливаемого публичного сервитута                               |   |          |  |



Схема расположения границ публичного сервитута  
для эксплуатации объекта электросетевого хозяйства  
«Электросетевой комплекс Подстанция 35/6 кВ «Скобелевка» (ВЛ-6 кВ ф. № 8, КТП-4226, ТП-4227)»  
(наименование объекта)



Используемые условные знаки и обозначения:

● 1

- обозначение характерной точки границы устанавливаемого публичного сервитута

- границы земельных участков, попадающих в зону публичного сервитута

- граница кадастрового квартала

59:01:0000000

- номер кадастрового квартала

:123

- кадастровый номер земельного участка

с. Пермь

- наименование населенного пункта

- ось линии, контур объекта

- граница населенного пункта, муниципального образования

- граница устанавливаемого публичного сервитута

Масштаб 1:3000

Лист 4 из 8



Схема расположения границ публичного сервитута  
для эксплуатации объекта электросетевого хозяйства  
«Электросетевой комплекс Подстанция 35/6 кВ «Скобелевка» (ВЛ-6 кВ ф. № 8, КТП-4226, ТП-4227)»  
(наименование объекта)



Используемые условные знаки и обозначения:

● 1

- обозначение характерной точки границы устанавливаемого публичного сервитута

—

- границы земельных участков, попадающих в зону публичного сервитута

—

- граница кадастрового квартала

59:01:0000000

- номер кадастрового квартала

:123

- кадастровый номер земельного участка

—

- граница устанавливаемого публичного сервитута

г. Пермь

- наименование населенного пункта

—

- ось линии, контур объекта

—

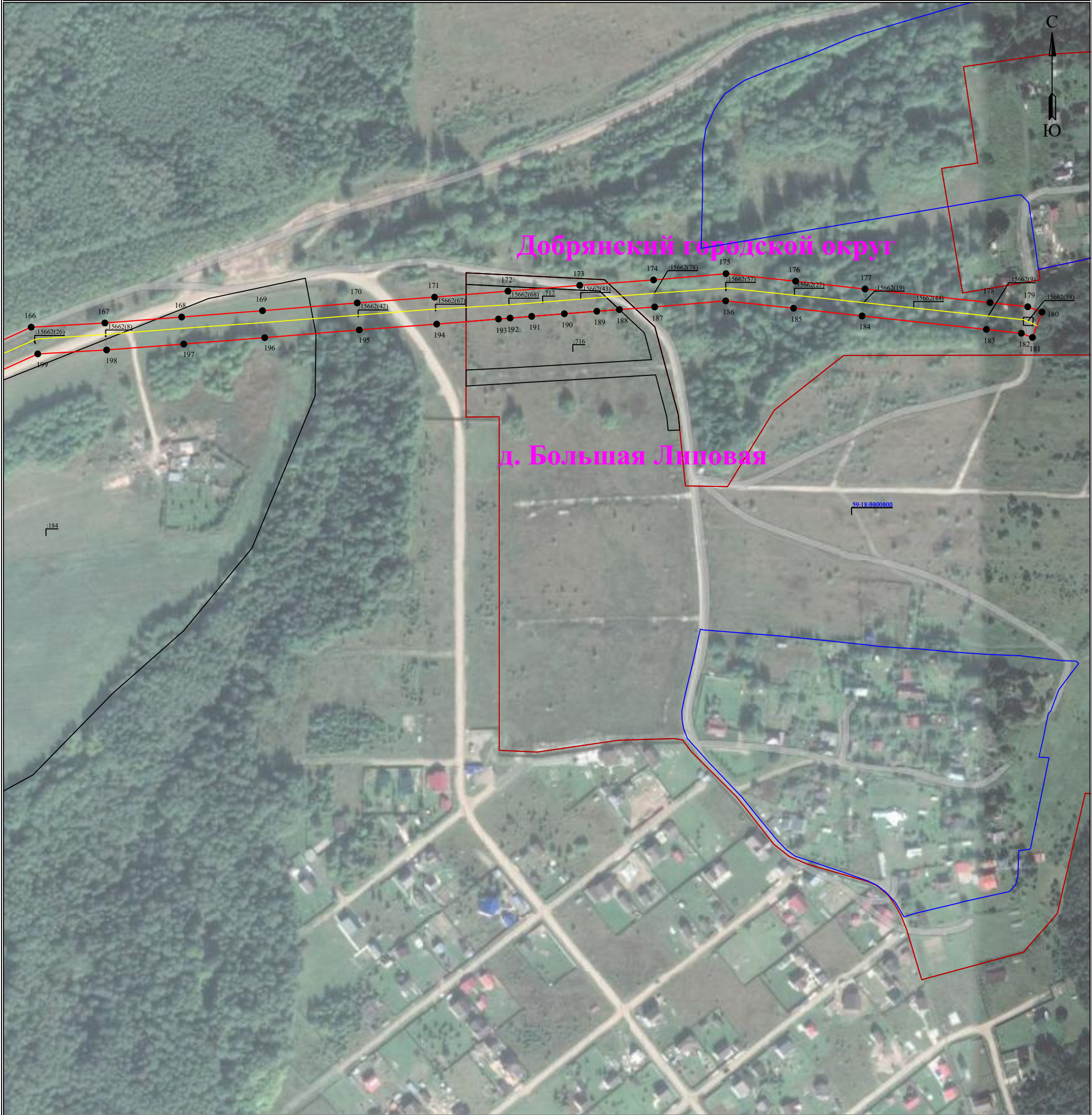
- граница населенного пункта, муниципального образования

Масштаб 1:3000

Лист 5 из 8



Схема расположения границ публичного сервитута  
для эксплуатации объекта электросетевого хозяйства  
«Электросетевой комплекс Подстанция 35/6 кВ «Скобелевка» (ВЛ-6 кВ ф. № 8, КТП-4226, ТП-4227)»  
(наименование объекта)



Используемые условные знаки и обозначения:

● 1

- обозначение характерной точки границы устанавливаемого публичного сервитута

—

- границы земельных участков, попадающих в зону публичного сервитута

—

- граница кадастрового квартала

59:01:0000000

- номер кадастрового квартала

:123

- кадастровый номер земельного участка

—

- граница устанавливаемого публичного сервитута

г. Пермь

- наименование населенного пункта

—

- ось линии, контур объекта

—

- граница населенного пункта, муниципального образования

Масштаб 1:3000

Лист 6 из 8



Схема расположения границ публичного сервитута  
для эксплуатации объекта электросетевого хозяйства  
«Электросетевой комплекс Подстанция 35/6 кВ «Скобелевка» (ВЛ-6 кВ ф. № 8, КТП-4226, ТП-4227)»  
(наименование объекта)



Используемые условные знаки и обозначения:

● 1

- обозначение характерной точки границы устанавливаемого публичного сервитута

- границы земельных участков, попадающих в зону публичного сервитута

- граница кадастрового квартала

59:01:0000000

- номер кадастрового квартала

:123

- кадастровый номер земельного участка

- граница устанавливаемого публичного сервитута

г. Пермь

- наименование населенного пункта

- ось линии, контур объекта

- граница населенного пункта, муниципального образования

Масштаб 1:3000

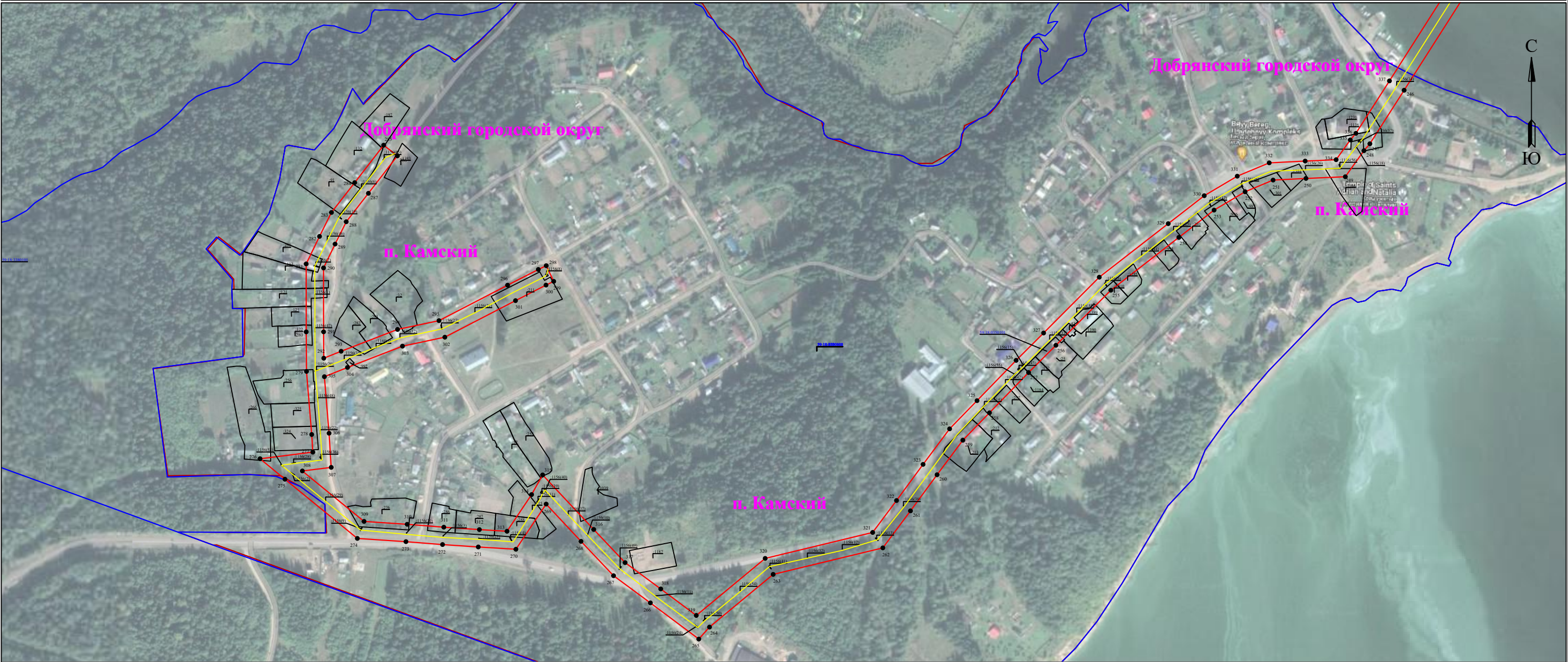
Лист 7 из 8



Схема расположения границ публичного сервитута  
для эксплуатации объекта электросетевого хозяйства

«Электросетевой комплекс Подстанция 35/6 кВ «Скобелевка» (ВЛ-6 кВ ф. № 8, КТП-4226, ТП-4227)»

(наименование объекта)



Масштаб 1:5000

Лист 8 из 8

Используемые условные знаки и обозначения:

- |               |   |          |  |
|---------------|---|----------|--|
| ● 1           | - обозначение характерной точки границы устанавливаемого публичного сервитута | г. Пермь | - наименование населенного пункта                        |
| —             | - границы земельных участков, попадающих в зону публичного сервитута          | —        | - ось линии, контур объекта                              |
| —             | - граница кадастрового квартала   | —        | - граница населенного пункта, муниципального образования |
| 59:01:0000000 | - номер кадастрового квартала   |          |  |
| :123          | - кадастровый номер земельного участка  |          |  |
| —             | - граница устанавливаемого публичного сервитута                               |          |  |